

**Installation d'un conduit de fumée dans un camion.**

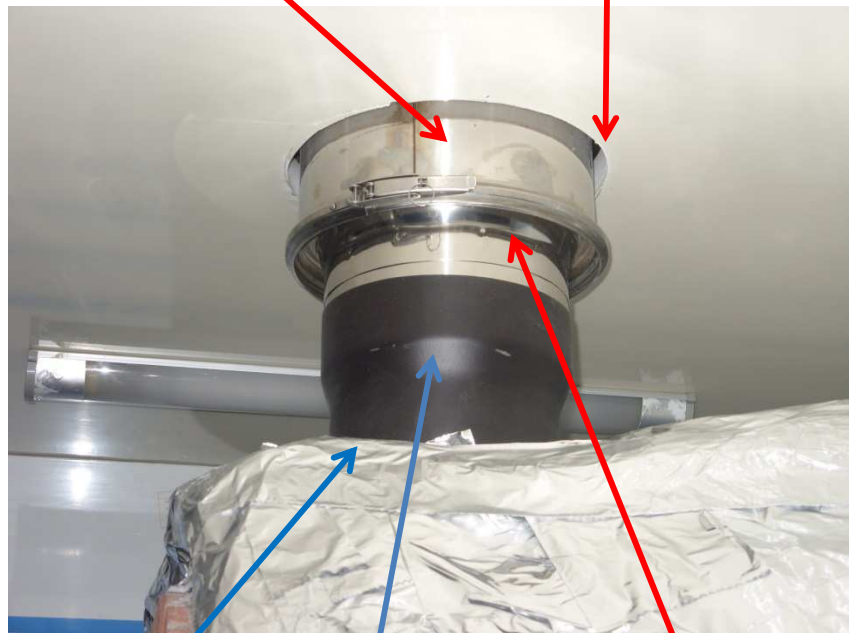
**Il faut laisser un espace entre la découpe au plafond et le tuyau.**

**Sans cela, le conduit serait en contact avec votre plafond, donc votre plafond va fondre**

**diamètre d'ouverture du plafond = 300 mm**

**diamètre intérieur conduit double inox isolé : 200 mm**

**diamètre extérieur : 260 mm (ou plus selon les fabricants)**



**Buse en fonte livrée avec le four diamètre 180**

**Augmentation livrée avec le four 200 mm**

**Raccord simple en 200 pour passage de conduit en simple paroi à conduit en double paroi**

Si votre four FGM est livré avec cette augmentation de buse de 180 mm en 200 mm, vous avez la possibilité de mettre ou ne pas mettre cette augmentation.

Vous pouvez mettre des conduits en 180 mm, ou en 200 mm intérieur.

Notre conseil : mettre en 200 mm.